



**Widoczne na pierwszy rzut oka.
TheraPro HR90/HR92 – nowy standard
głowic termostatycznych.**





Widoczne na pierwszy rzut oka – oszczędność, wygoda i nowoczesny wygląd.

Spójrz z nowej perspektywy na głowice grzejnikowe.

Nowe głowice Honeywell sprawią, że będziesz czuł się komfortowo o każdej porze dnia i nocy. Wystarczy, że odpowiednio je zaprogramujesz i w każdym pomieszczeniu przez cały czas będziesz cieszyć się komfortem.

Programowanie jest prostsze niż myślisz! Boisz się dokonywać zmian w ustawieniach? Nie przejmuj się! Dzięki 3 programom fabrycznym głowica zrobi to za Ciebie. Mamy również nadzieję, że będziesz pod wrażeniem nowoczesnego wyglądu, czytelnego uchylnego wyświetlacza, intuicyjnej obsługi oraz możliwości oszczędzenia nawet 30% energii. Wybierz głowicę TheraPro HR90 – jeśli chcesz za pomocą jednej głowicy elektronicznej sterować ciepłem jednego grzejnika!

Wybierz głowicę TheraPro HR92 – jeśli chcesz podłączyć głowice do systemu i sterować ciepłem w Twoim domu za pomocą centralnego systemu np. evohome.

Przyjazne dla użytkownika

1 Regulowany wyświetlacz

Dzięki ruchomemu wyświetlaczowi można łatwo odczytać temperaturę, nawet w trudno dostępnych miejscach.

2 Podświetlany wyświetlacz

Podświetlany i duży wyświetlacz sprawia, że wszystkie odczyty są wyraźne i czytelne.

3 Łatwe programowanie

Aby szybko i wygodnie zaprogramować głowicę termostatyczną wystarczy zdjąć ją z zaworu grzejnikowego.

4 Funkcja ochrony przed wychłodzeniem

Gdy temperatura spadnie poniżej 5°C głowica termostatyczna włącza się samoczynnie i pracuje dopóki temperatura nie osiągnie ponownie min. 6°C - zapobiega to wychłodzeniu mieszkania.

5 Błokada głowicy

Aby zabezpieczyć głowicę przed manipulacją osób niepożądanych (np. przed dziećmi), możesz ją zablokować w prosty sposób.

6 Tryb pracy ekonomicznej EKO

W trybie EKO temperatura wszystkich nastaw obniża się o 3°C.



Czytelny nawet w warunkach ograniczonego oświetlenia.

W łatwy sposób oszczędzaj na ogrzewaniu!

Głowica termostatyczna pomoże Ci kontrolować koszty ogrzewania. Łatwa w programowaniu dostosuje się do Twojego rozkładu dnia. Funkcja EKO przyniesie oszczędności energii – do 30%!

7 Funkcja „otwartego okna”

Podczas wietrzenia pomieszczenia, gdy temperatura obniża się, głowica przymyka zawór, aby nie dopuścić do ucieczki ciepła przez otwarte okno.

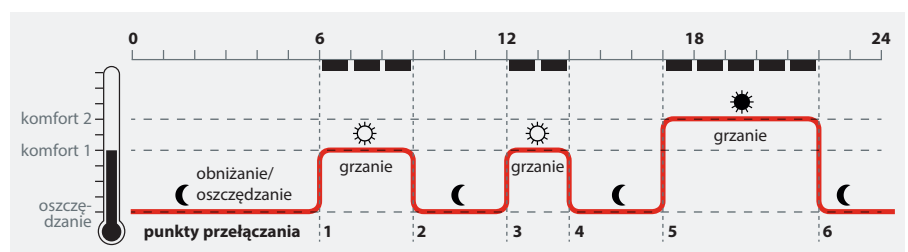
8 Dodatkowe funkcje

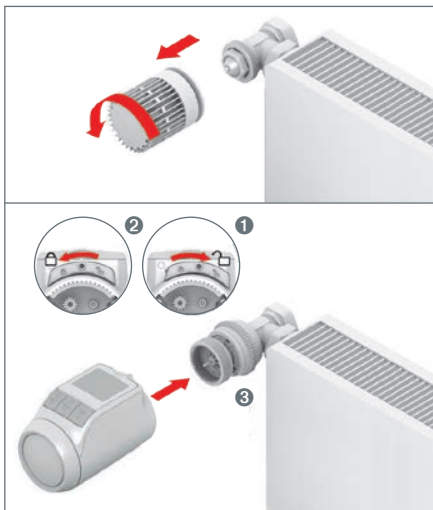
W razie potrzeby, łatwo ustawisz dodatkowe funkcje: „Przyjęcie”, „Dzień wolny” i „Wakacje”.

9 Wygodne programowanie

Możesz zaprogramować do 6 opcji przełączenia na dobę oraz do 3 różnych poziomów temperatur (przez cały tydzień).

Pamiętaj! Obniżając temperaturę otoczenia o 1°C oszczędzasz do 6% energii!





Ustawianie czasu programów

Zainstalowana głowica termostatyczna rozpoczyna pracę według programu fabrycznego.

Aby dostosować program do swoich wymagań możesz go łatwo zmienić.

Kopiowanie czasu programów

Jeśli chcesz ustawić ten sam program w kilku głowicach termostatycznych, wystarczy, że zaprogramujesz go na jednej głowicy i za pomocą przewodu przeniesiesz ustawienia do pozostałych. To prostsze niż myślisz!

Głowica wędruje razem z Tobą

Zakup głowicy to jednorazowa inwestycja! Zmieniając miejsce zamieszkania możesz ją zdemontować i użyć w nowej lokalizacji.

Doświadczenie i gwarancja

Możesz na nas polegać! Honeywell posiada 15 lat doświadczeń w rozwoju oraz produkcji programowalnych termostatów do instalacji grzewczych.

Łatwa instalacja

Głowicę termostatyczną można z łatwością zainstalować na wszystkich standardowych zaworach z połączeniem M30 x 1.5, bez niebezpieczeństwa wycieków i brudnych prac montażowych.

Aby głowica była gotowa do pracy należy wykonać kilka kroków:

1. włożyć baterię,
2. ustawić język, godzinę oraz datę,
3. zdemontować starą głowicę termostatyczną,
4. zamontować adapter (jeśli jest konieczny),
5. zamontować łącznik zaworu,
6. zamontować głowicę termostatyczną na łączniku zaworu.

Twoja głowica termostatyczna jest już gotowa do pracy z programem fabrycznym.

TheraPro HR90/HR92



Dane techniczne

Klasa ochrony	IP30
Zasilanie	Typ baterii
baterie załączone, żywotność baterii:	2 x Mignon, Type LR6, AA, AM3
ok. 2 lat	2 x Lithium, Type LR6, AA, AM3
	2 x NiMH, Type LR6, AA, AM3
Przyłącze z zaworami	Współpracuje ze wszystkimi standardowymi zaworami termostatycznymi M30 x 1.5 Honeywell Braukmann, MNG, Heimeier, Oventrop
Temperatura otoczenia	0 ... 50 °C
Wymiary	96 x 54 x 60 mm
Wilgotność	10 ... 90% względna
HR90	TheraPro HR90 jest elektroniczną głowicą samodzielnie sterującą zapotrzebowaniem ciepła grzejnika (tj. jedna głowica steruje ciepłem jednego grzejnika)
HR92	TheraPro HR92 to elektroniczna głowica, która jest integralną częścią systemu (tj. jedna głowica steruje ciepłem jednego grzejnika, ale może być sterowana centralnie, np. za pomocą systemu evohome).

Honeywell

Honeywell Sp. z o.o.
ul. Domaniewska 39 B
02-672 Warszawa
tel. (+48) 22 60 60 900
fax (+48) 22 60 60 983

www.honeywell.com.pl/automatyka_domow

Wydanie marzec 2015.
Zastrzega się prawo do wprowadzenia zmian.